

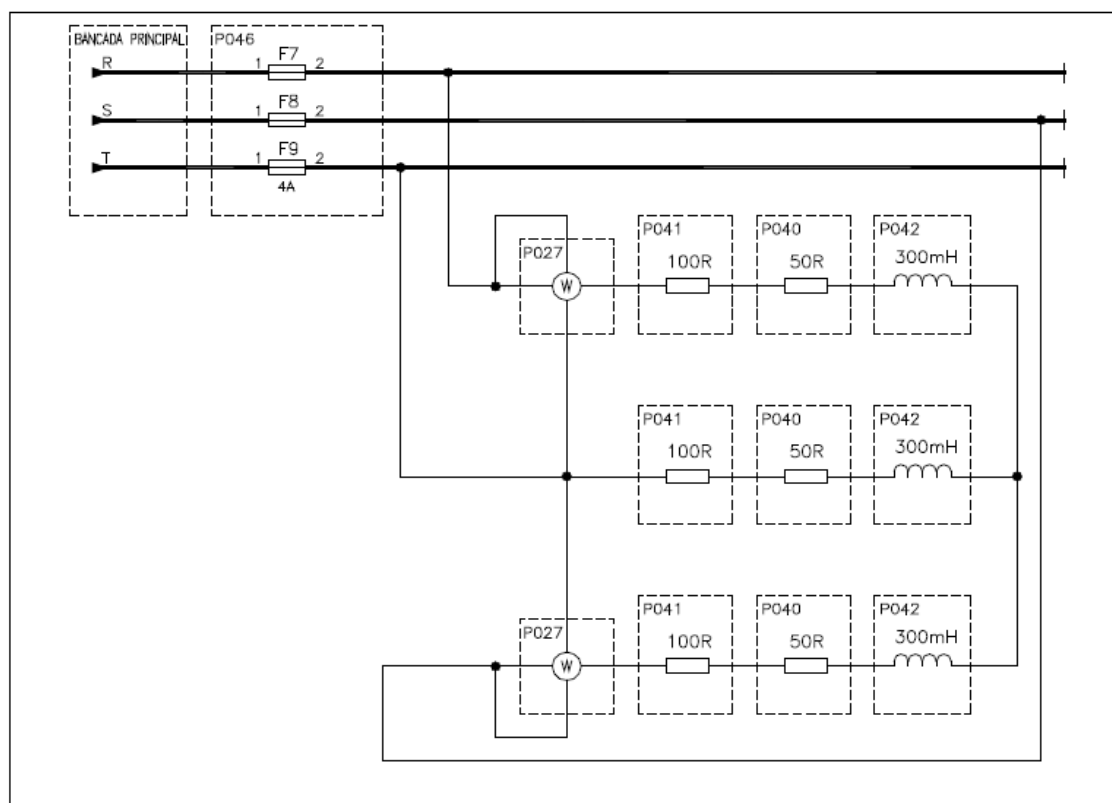


Data 04/03/15

Prática 01: Metodo dos dois Wattímetros

Material utilizado:

- 1 fonte CA;
- 3 resistores de 50Ω (placa P040) ;
- 3 resistores de 100Ω (placa P041) ;
- 3 indutores de 300mH (placa P042);
- 2 wattímetros monofásicos (placa P027);





	Wattímetro 01	Wattímetro 02
Medições		

Com as medições realizadas calcule e informe na tabela abaixo:

	Potencia Ativa total (W)	Potencia Reativa Total (VAR)	Potencia Aparente/Complexa (VA)
Informe			

Com os dados faça os cálculos abaixo e compare com as medições feitas:

Calculo de X_L :

Calculo de Z :

Calculo de I (corrente do circuito):

Calculo de S (Potência Aparente e Complexa):

Calculo de P e Q (Potência Ativa e Reativa):

Desenhar o Triangulo de Potencia: